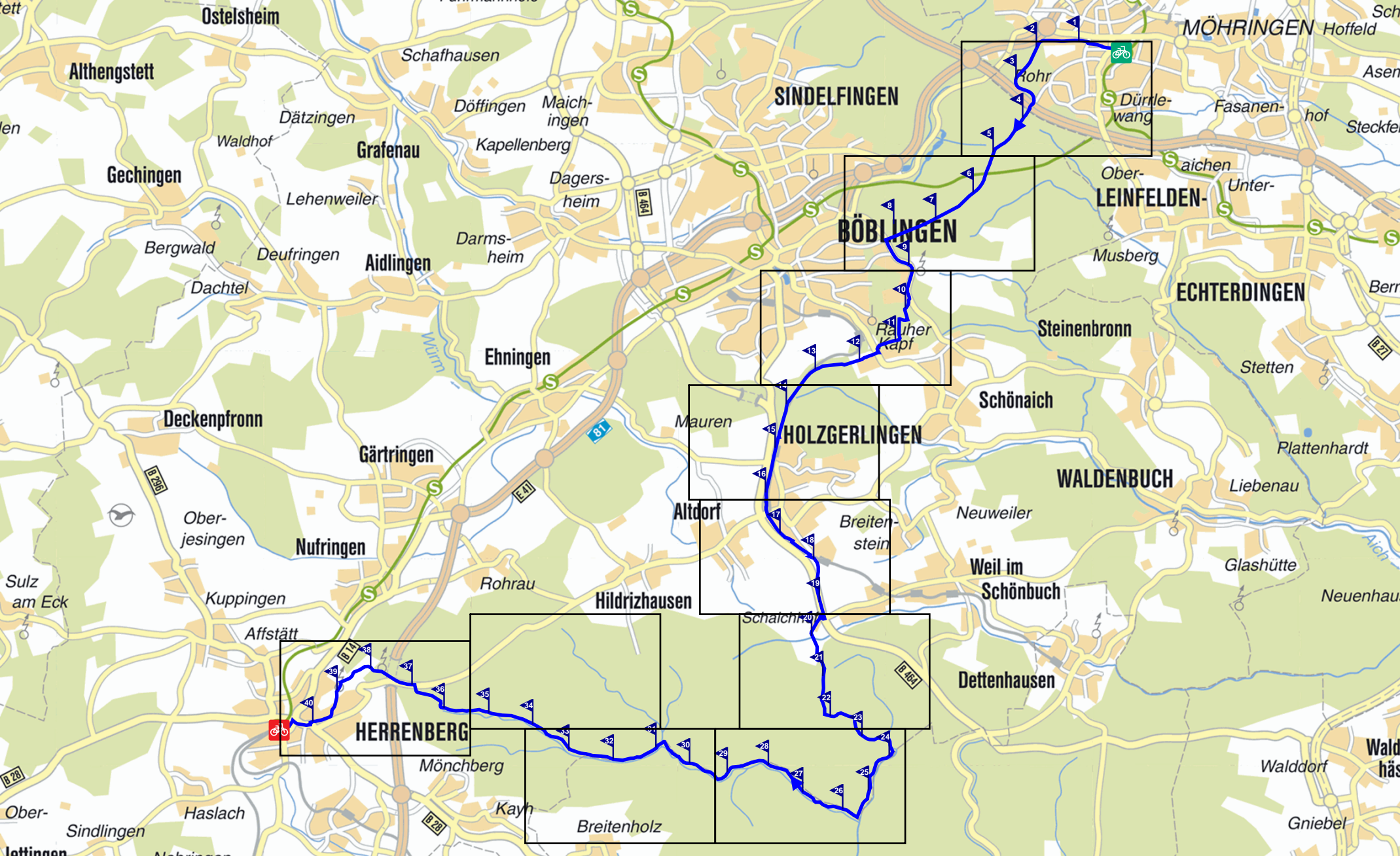
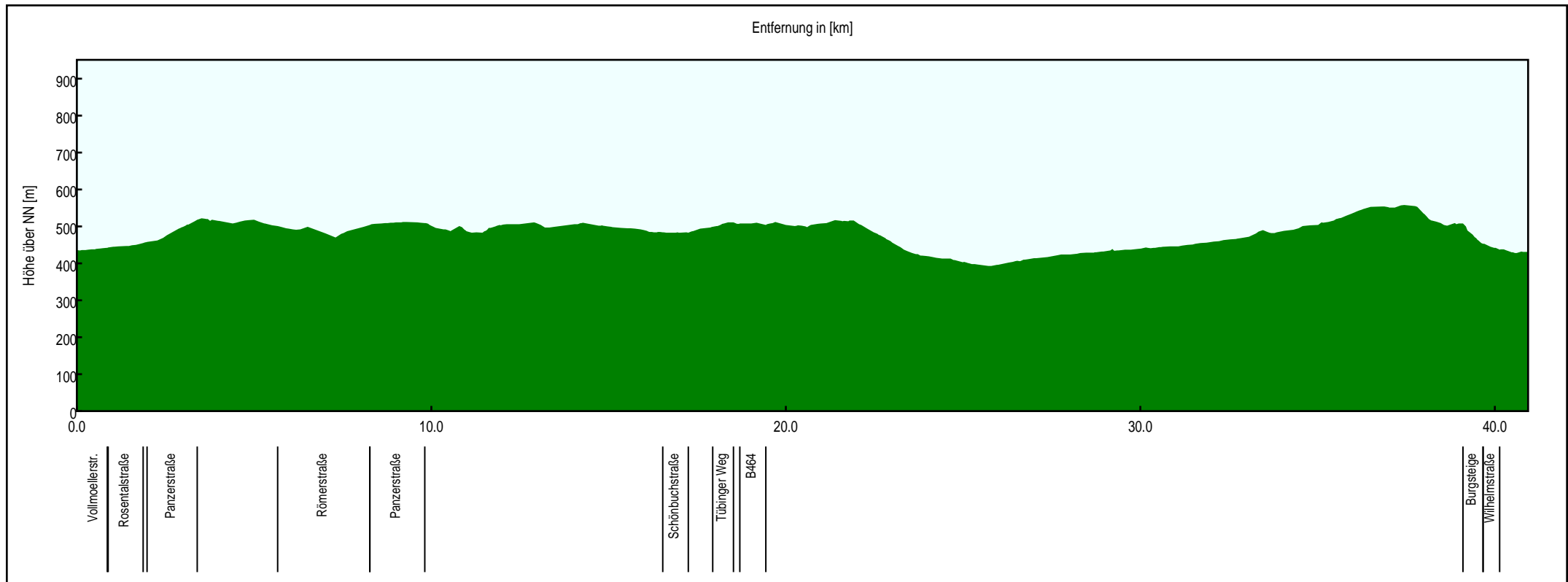


# Tour de Region 01 Vaihingen - Herrenberg (40.9 km)



© LGL Baden-Württemberg/Stadtmessungsamt Stuttgart

# Tour de Region 01 Vaihingen - Herrenberg (40.9 km)



Gesamtlänge	41.0 km		
Höchster Punkt	558 m	Tiefster Punkt	393 m
Starthöhe	436 m	Zielhöhe	431 m
Gesamtsteigung	257 m	Gesamtgefälle	340 m
Länge Steigungen	5.7 km	Länge Gefälle	6.3 km



# Tour de Region 01 Vaihingen - Herrenberg (40.9 km)



500 m 1 km 1.5 km 2 km

© LGL Baden-Württemberg/Stadtmessungsamt Stuttgart



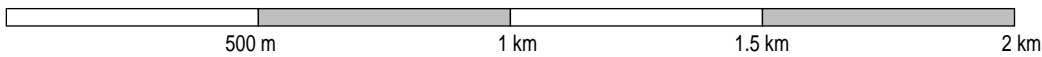
# Tour de Region 01 Vaihingen - Herrenberg (40.9 km)



© LGL Baden-Württemberg/Stadtmessungsamt Stuttgart



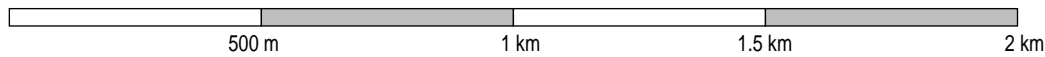
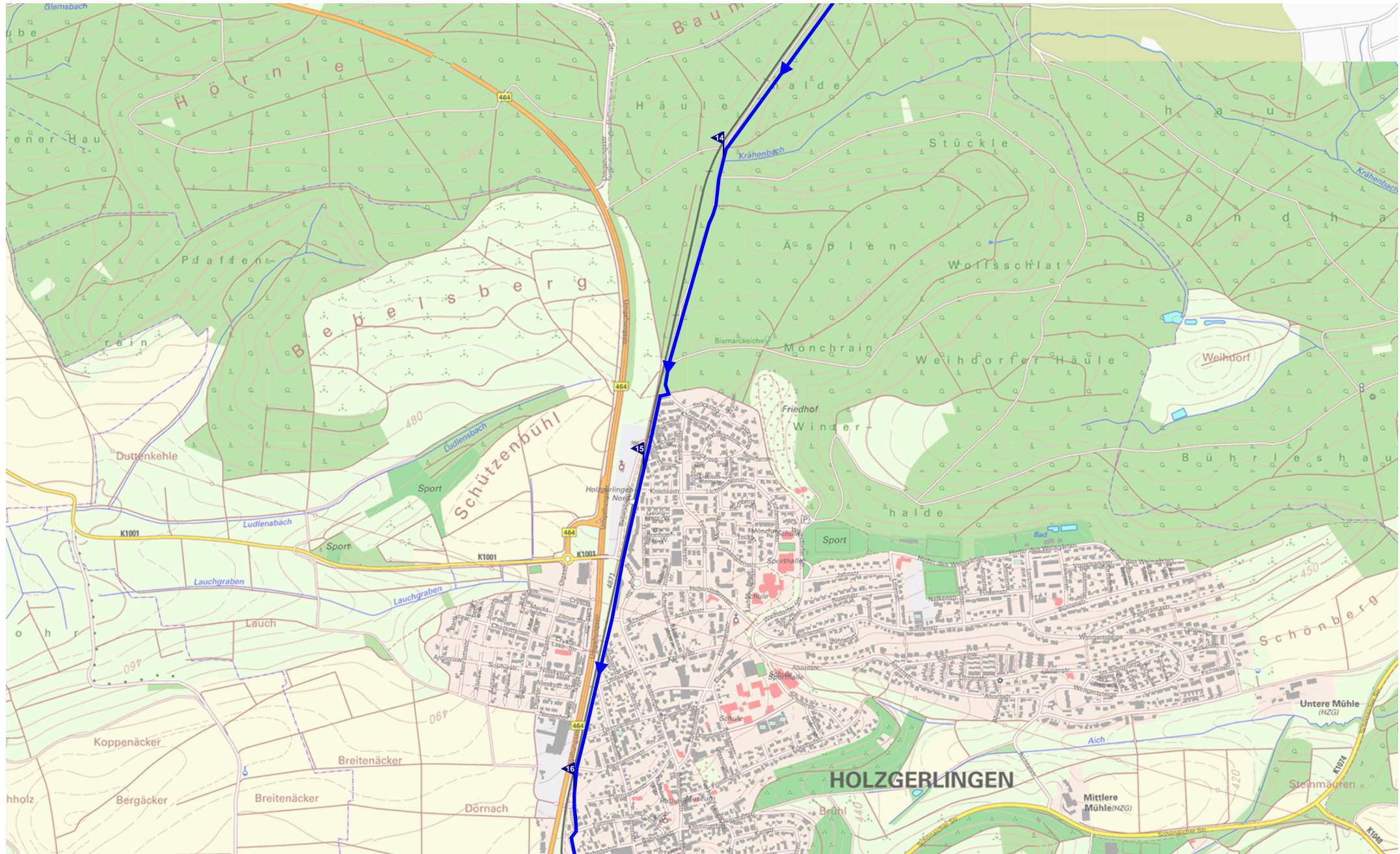
# Tour de Region 01 Vaihingen - Herrenberg (40.9 km)



© LGL Baden-Württemberg/Stadtmessungsamt Stuttgart

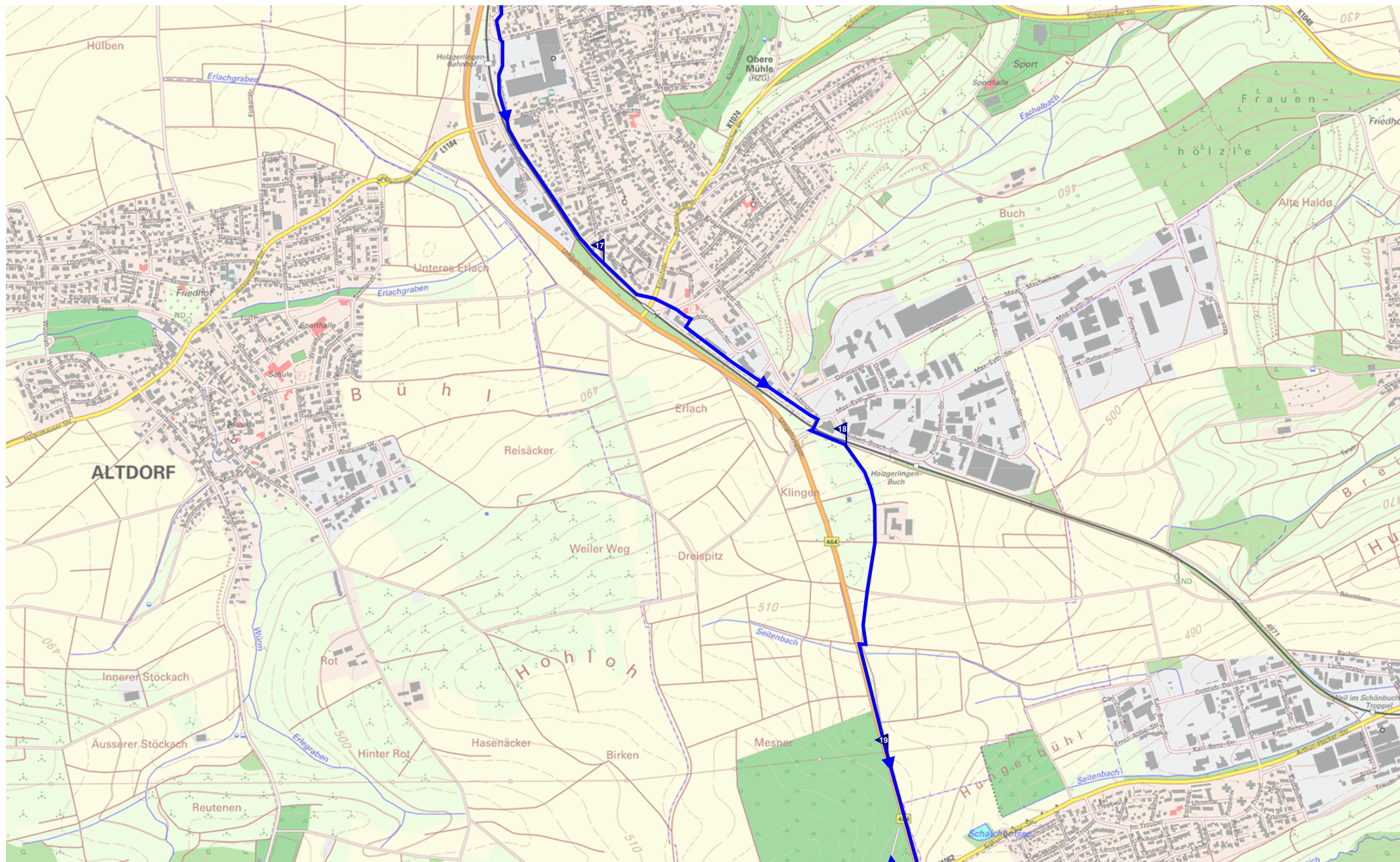


# Tour de Region 01 Vaihingen - Herrenberg (40.9 km)





# Tour de Region 01 Vaihingen - Herrenberg (40.9 km)

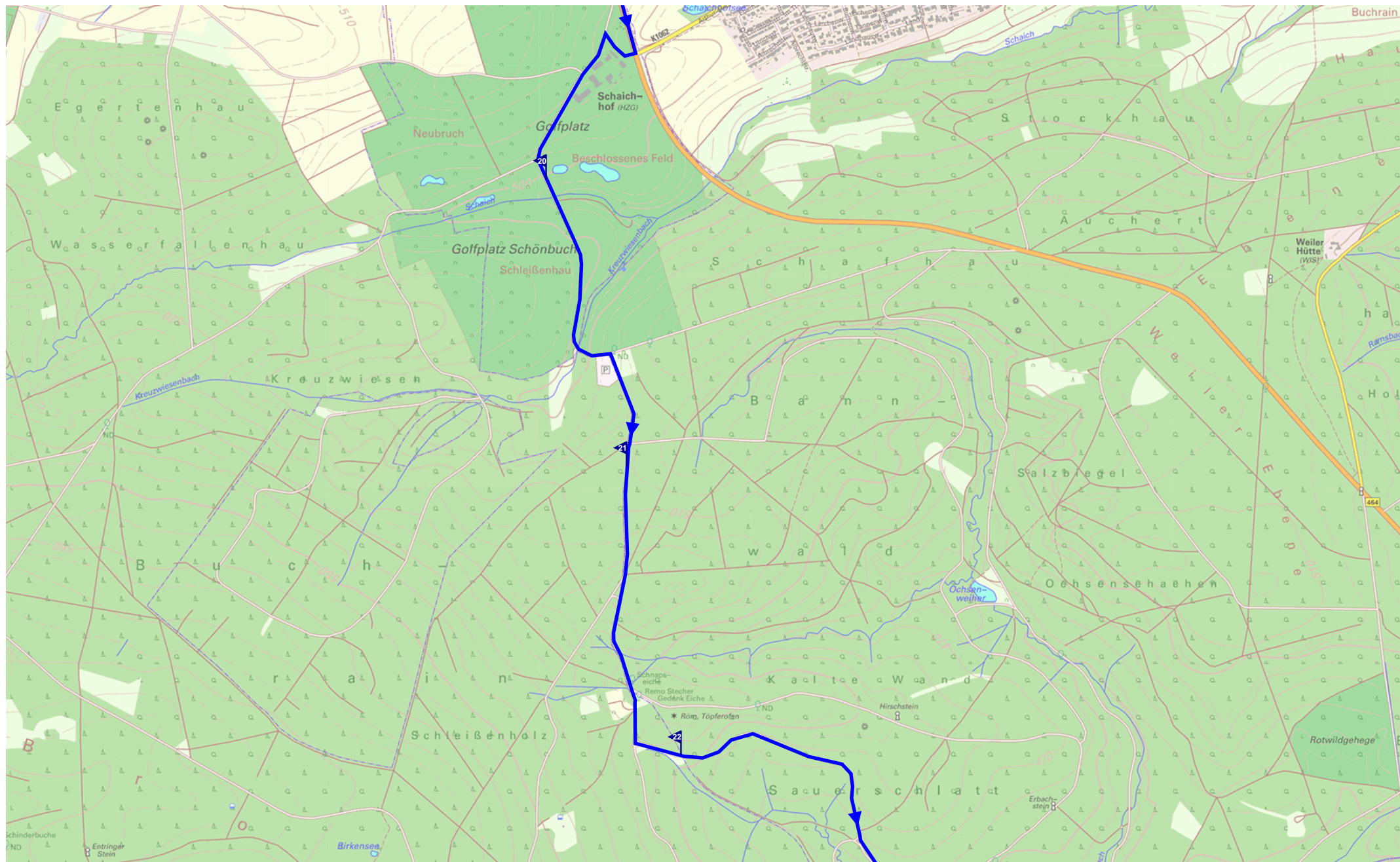


500 m      1 km      1.5 km      2 km

© LGL Baden-Württemberg/Stadtmessungsamt Stuttgart



# Tour de Region 01 Vaihingen - Herrenberg (40.9 km)



© LGL Baden-Württemberg/Stadtmessungsamt Stuttgart



# Tour de Region 01 Vaihingen - Herrenberg (40.9 km)



500 m      1 km      1.5 km      2 km

© LGL Baden-Württemberg/Stadtmessungsamt Stuttgart



# Tour de Region 01 Vaihingen - Herrenberg (40.9 km)



500 m      1 km      1.5 km      2 km

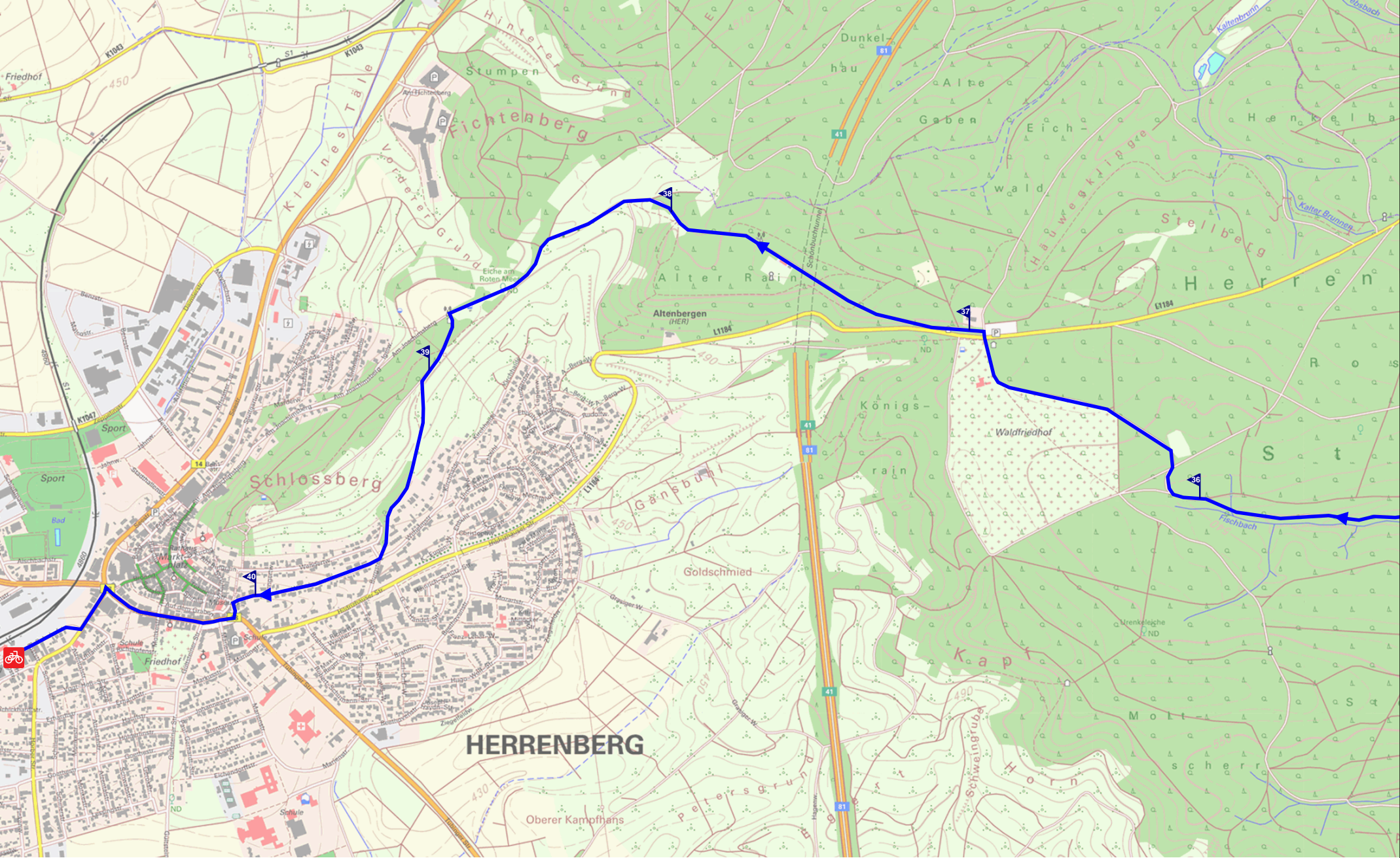
© LGL Baden-Württemberg/Stadtmessungsamt Stuttgart







# Tour de Region 01 Vaihingen - Herrenberg (40.9 km)



© LGL Baden-Württemberg/Stadtmessungsamt Stuttgart